

VTLR4010

CẦU NÂNG 2 TRỤ CẤP TRÊN

Arch Type Clear Floor Two Post Vehicle Lift

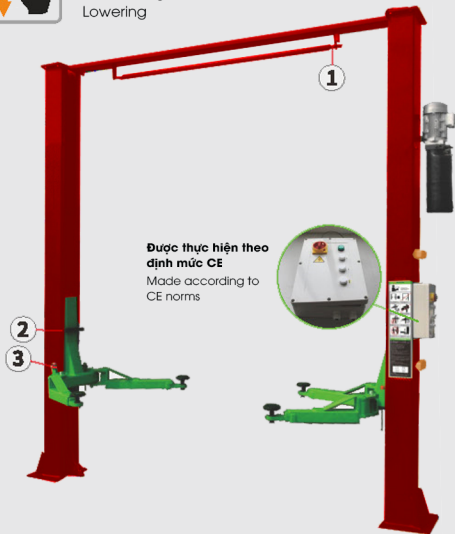
VTLR4010



Khóa điện
Electric Lock
Release



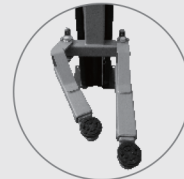
Hạ điện từ
Electromagnetic
Lowering



TIÊU CHUẨN - STANDARD ▼

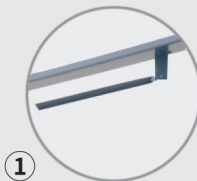


Chốt nâng điều chỉnh 2 chiều
Adjustable lifting pad to two (2) heights



Tay nâng với cơ chế 2 chiều
Two stage arm

TÍNH NĂNG AN TOÀN / Safety Features



① **Thanh giằng**
Top beam design



② **Thanh bảo vệ cửa xe**
Car door protection



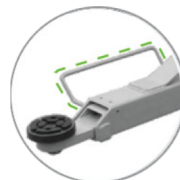
③ **Chốt khóa**
Arm lock



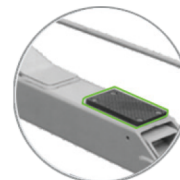
CHỐT BẢO VỆ HT THỦY LỰC
Safety valve for anti-explosion of hydraulic system



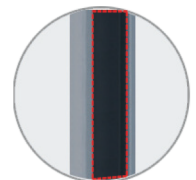
DÂY XÍCH
Chain protector



TAY CẮM BẢO VỆ
Foot protection device



ĐỆM ĐỠ
Arm pad



THANH CHỐNG BỤI BẢNH
Dust protection



TAY NÂNG 2 & 3 GIAI ĐOẠN
Longer two stage arm & three-stage arm



BỘ ĐIỀU HỢP
Adapters
4PCS

Thông số kỹ thuật - Technical data

Model	VTLR4010
Công suất nâng / Capacity	4.0 Ton
Chiều cao nâng / Lifting height	1850mm
Chiều cao tối thiểu / Min. height	110mm
Chiều rộng xe tối đa / Max. car width	2576mm
Điện áp / Power supply	220V 1PH 50/60Hz 2.2KW 220/380V 3PH 5./60Hz 2.2 KW